

Structure sous la responsabilité de la **communauté des communes Pyrénées Catalanes**.

Partenariat avec la CAF des PO.

Nous nous engageons à :

- prendre en compte les rythmes de vie de chacun.
- répondre à leurs besoins et leurs envies.
- mettre en place des activités permettant le jeu, le vivre ensemble, la découverte, les pratiques d'activités sportives, culturelles, artistiques.

L'équipe d'animation est disponible pour tous renseignements concernant le déroulement du centre de loisirs.

06 89 56 58 75

Merci de réserver

Nom : Âge :

Prénom :

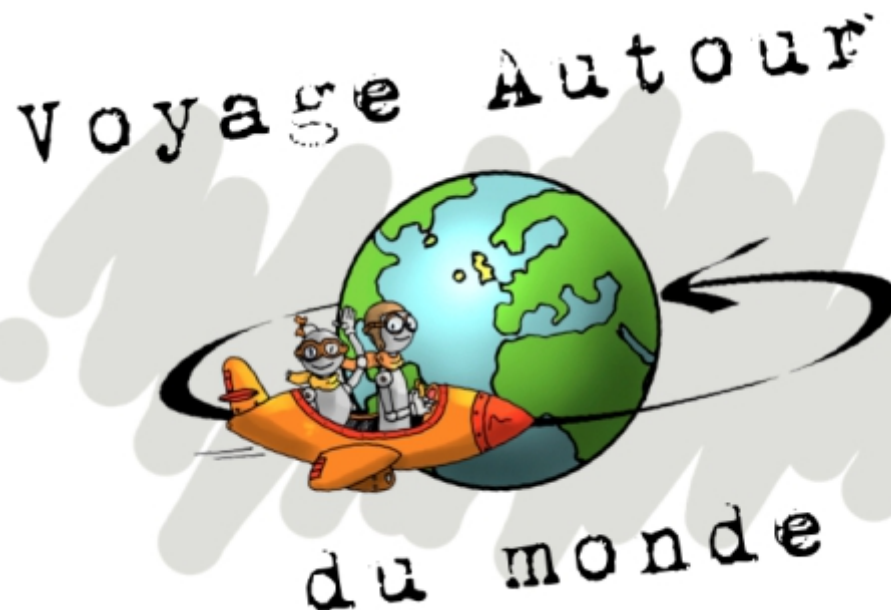
	Journée	Matin	Après-midi
Mercredi 7 novembre			
Mercredi 14 novembre			
Mercredi 21 novembre			
Mercredi 28 novembre			

Pour des raisons d'organisation et de gestion d'accueil, toutes les **réservations** qui ne seront **pas honorées** seront **comptabilisées et facturées**.

En inscrivant votre enfant aux activités de l'A.L.S.H, vous autorisez l'utilisation des photos et vidéos faites dans le cadre des animations et leur diffusion sur les différents supports de communication de la communauté de communes Pyrénées catalanes.



**Planning des mercredis
du 7 au 28 novembre 2018**



(2^{1/2} - 6 ans)

Planning des mercredis

	Mercredi 7 nov.	Mercredi 14 nov.
Matin	1 ^{ère} séance Les Amériques Choré country (Expression corporelle)	2 ^{ème} séance l'Afrique Bâton de pluie (Activité manuelle)
Après midi	Les légendes latines (contes)	Découverte des musiques africaines



	Mercredi 21 nov.	Mercredi 28 nov.
Matin	3 ^{ème} séance L'Asie et l'Océanie Le parcours des kangourous	SÉANCE FINALE L'EUROPE
Après midi	création d'un panda (activité manuelle)	Grand jeu des continents «À la découverte de l'Europe»

Plannings non contractuels, pouvant être modifiés en fonction du temps, des effectifs ou des manifestations locales. Pensez à mettre des affaires de rechange à vos enfants, ainsi que des vêtements adaptés aux activités sportives et aux temps.

TARIFS REGROUPEMENT

de la Communauté de communes Pyrénées Catalanes
(Bolquère/Eyne inclus)

Quotient familial	Extrascolaire Mercredi - Vacances		
	1/2 Journée	Journée	Forfait semaine
< 350	2 €	4 €	18 €
351 à 550	3 €	6 €	27 €
551 à 640	4 €	8 €	36 €
641 à 900	5 €	10 €	45 €
901 à 1300	6 €	12 €	54 €
> 1301 ou non allocataire	7 €	14 €	63 €

*Selon les activités, une majoration sera appliquée

Chers parents,

Pour le bon déroulement des activités et pour garantir la place de votre enfant sur le centre de loisirs les mercredis, la réservation est **OBLIGATOIRE** : au plus tard la veille avant midi.

TOUT ENFANT NON INSCRIT SE VERRA L'ENTRÉE AU CENTRE REFUSÉE !

ATTENTION : nombre de places limitées !

